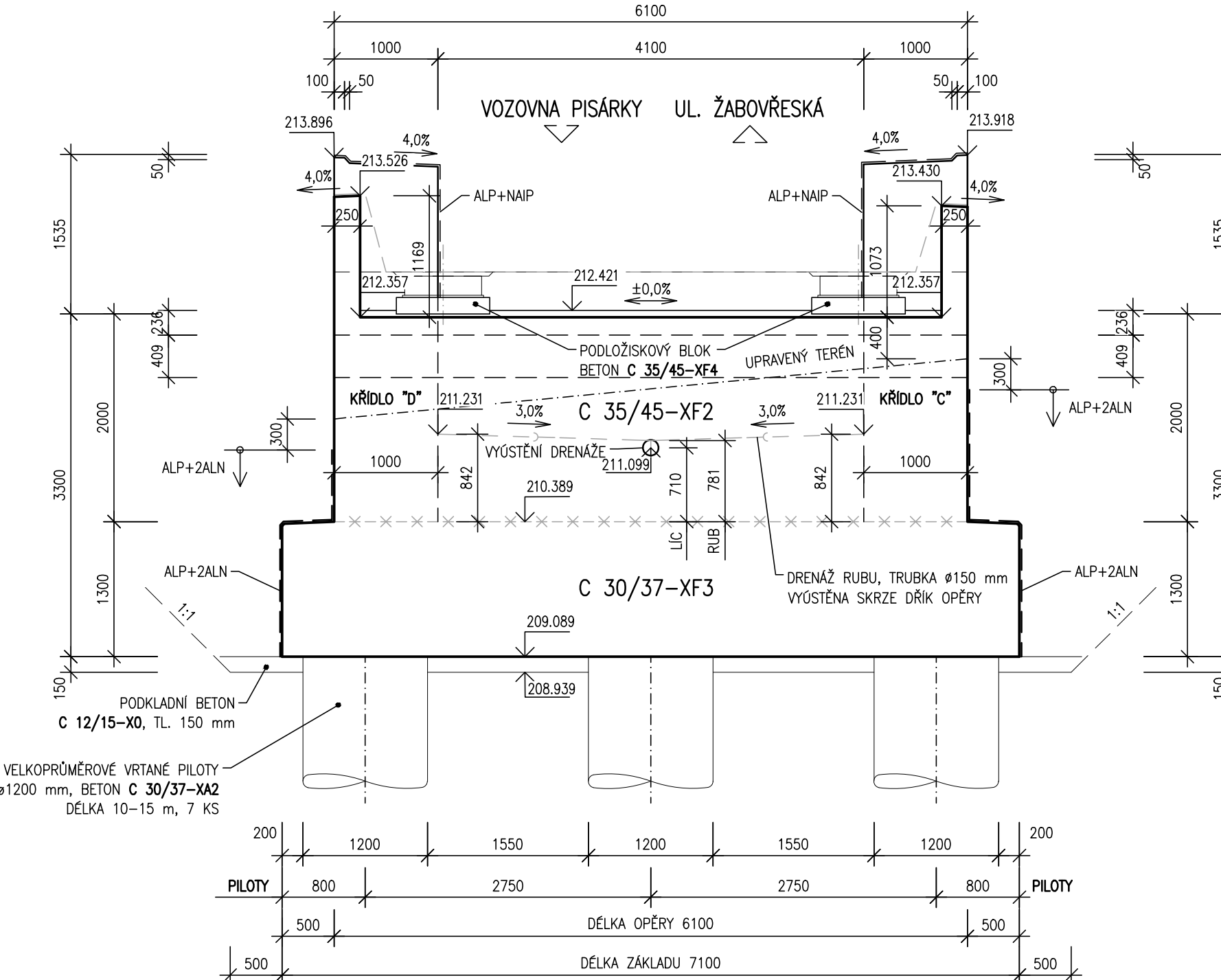


TVAR OPĚRY 6L



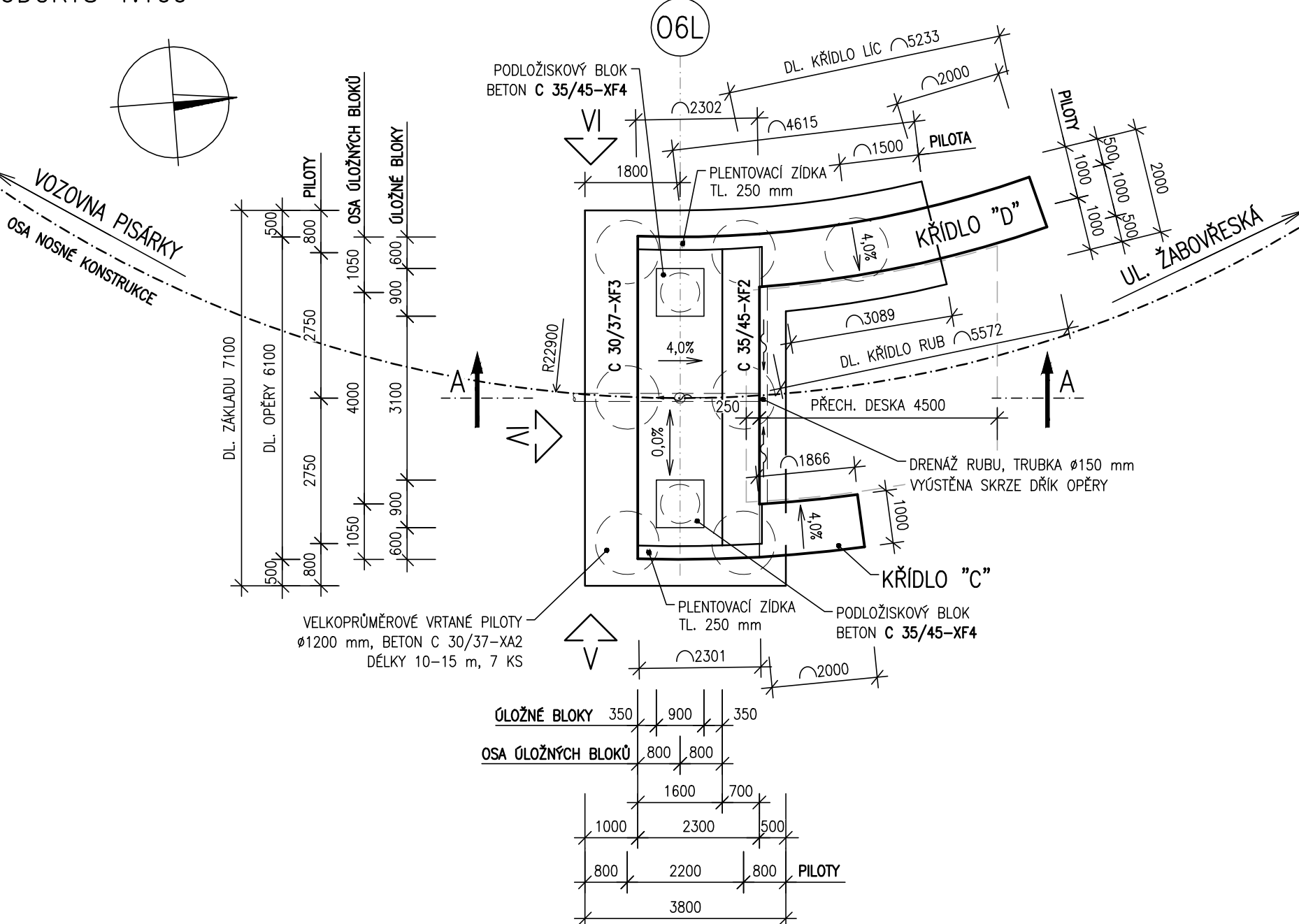
TABULKA POUŽITÝCH BETONŮ—PODROBNÁ SPECIFIKACE, ČSN EN 206

- **SPODNÍ STAVBA**
C 35/45-XC4, XD1, XF2-Cl 0,2-Dmax.22-S3
- **ZÁKLADY**
C 30/37-XC3, XD1, XF3, XA1-Cl 0,2-Dmax.22-S3
- **PILOTY**
C 30/37-XC2, XA2-Cl 0,2-Dmax.22-S3
- **PODKLADNÍ BETON**
C 12/15-X0-Cl 0,2-Dmax.22-S3
- **PŘECHODOVÁ DESKA**
C 25/30-XC3, XD1, XF2-Cl 0,2-Dmax.22-S3

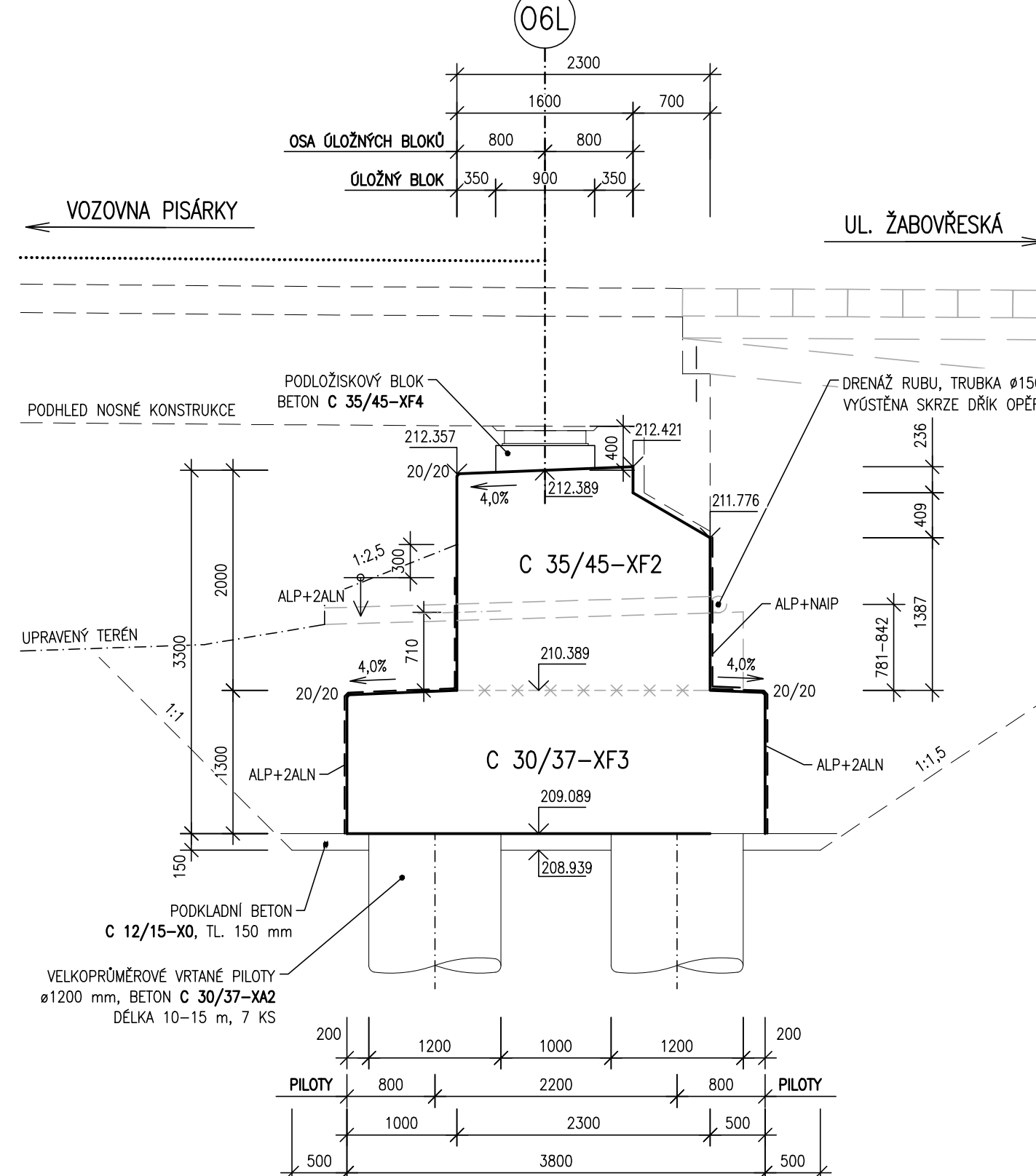
SPECIFIKACE POVRCHU BETONU

- VEŠKERÉ NEVIDITELNÉ PLOCHY - Aa
- VIDITELNÉ PLOCHY (NOSNÁ KONSTRUKCE, STÔJKY, KRÍDLA) - C2d
- VIDITELNÉ PLOCHY (VIDITELNÉ PLOCHY BOKU A PODHLEDU ŘÍMS) - C2d
- ZDRSNĚNÝ POVRCH - STRIAŽ (POVRCH ŘÍMSY) - Ed

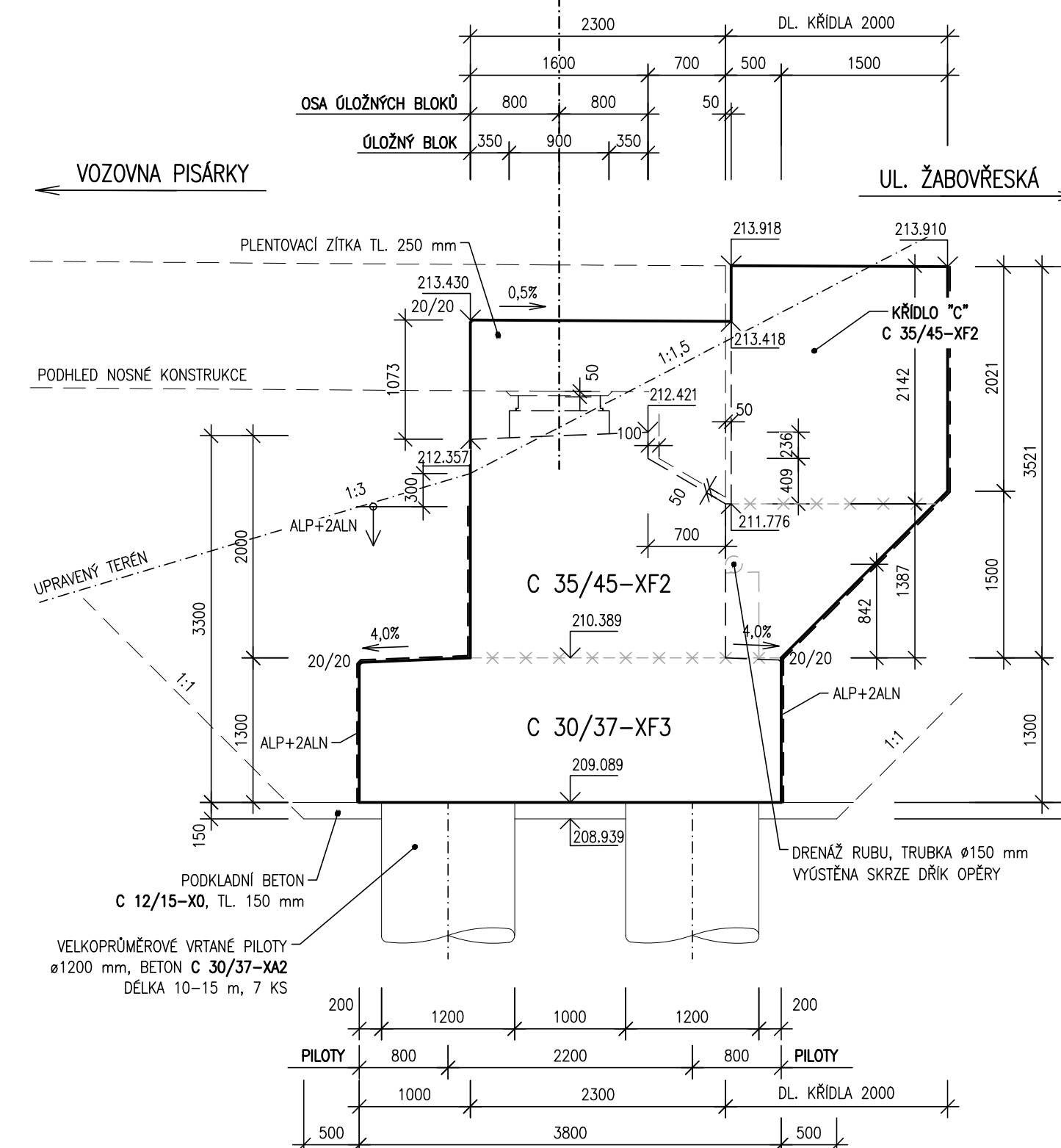
UDORYS 1:100



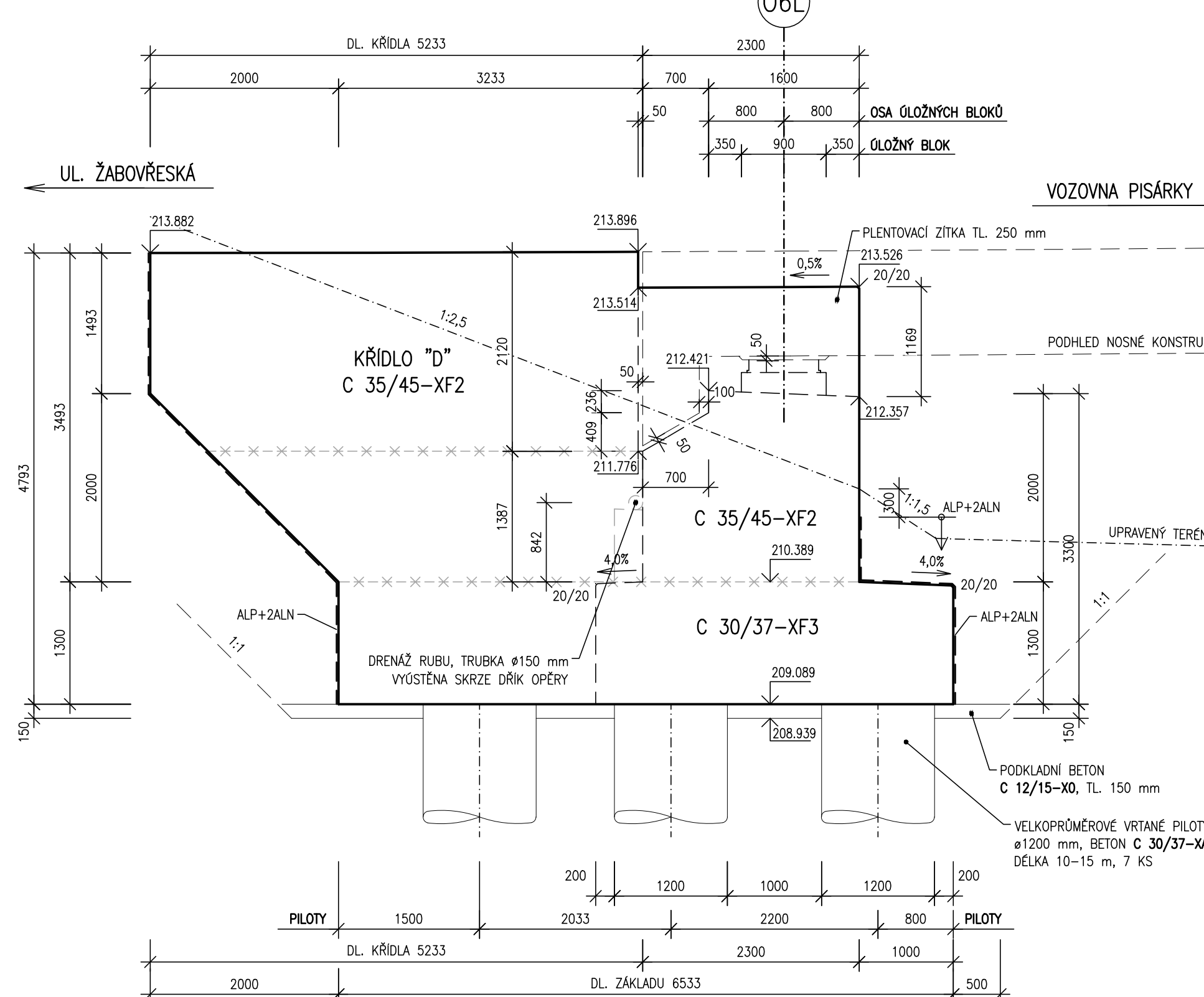
PŘÍČNÝ ŘEZ A-A 1:50



POHLED V 1:50



POHLED VI 1:50



D.1.2

STAVEBNÍK

DOPRAVNÍ PODNIK MĚSTA BRNA, a. s.

Hlinky 64/151, Pisárky, 603 00 Brno

PDPS

DEMB

GENERÁLNÍ PROJEKTANT **METROPROJEKT Praha a.s.**
 Argentinská 1621/36, 170 00 Praha 7

HLAVNÍ INŽENÝR PROJEKTU ING. TOMAŠ POKORNÝ

Red

ČÍSLO ZAKÁZKY 7908/IMP

KOORDINÁTOR PROJEKTU A PROJEKTANT
PK OSSENDORF s.r.o.

HLAVNÍ INŽENÝR PROJEKTU ING. VLASTISLAV NOVÁK Ph.D.



PROJEKTOVÁ KANCELÁŘ
OSSENDORF
s.r.o.

ČÍSLO ZAKÁZKY 2020-089.3

ZODP. PROJEKTANT	ING. KIVĚTOŠLAV RUŠAR		
VYPRACOVAL	ING. KRYŠTOF POUKAR		
KONTROLOVAL	ING. JAROMÍR RUŠAR		
KRAJ: JIHOOMORAVSKÝ	KÚ: PÍSEK (610238)	DATUM	11/2021
STAVBA	VOZOVNA PÍSEK, ETAPA III. - VRÁTNÁ TRAMVAJOVÁ SMYČKA SOUVISEJÍCÍ SOUVRATKY KOMUNIKACÍ, PLOCH A ŽARZENÍ SOUČÁSTÍ K OBSLUŽE BUDOUCÍHO MULTIFUNKČNÍHO SPORTOVNÍHO A KULTURNÍHO PAVILONU	FORMÁT	7 x 4 A
		STUPEŇ PD	PPDS
		ČÍSLO ZAKÁZKY	129-2020
		MĚŘÍTKO	1:100, 1:50
ČÍSLO PŘÍLOHA		ČÍSLO PARÉ	ČÍSLO PŘÍLOHY
	TVAR OPĚRY 6L		2h2